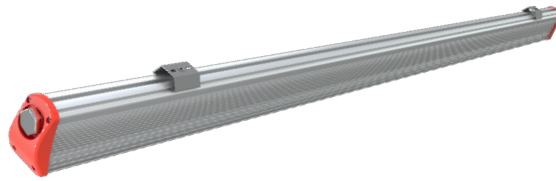


ПАСПОРТ

СВЕТИЛЬНИК СВЕТОДИОДНЫЙ ВЗРЫВОЗАЩИЩЕННЫЙ

Наименование по сертификату	Наименование
FG 50 IP66 Ex	FG 50 Ex
Маркировка взрывозащиты светильника: 1Ex mb IIC T5 Gb X EX tb IIIC T100°C Db X	
 СДЕЛАНО В РОССИИ	



Назначение и общие сведения

Светильник взрывозащищённый стационарный на полупроводниковых источниках света (светодиодах) предназначен для общего освещения производственных и складских помещений, ангаров в различных отраслях промышленности (газовой, нефтяной, нефтехимической, химической, текстильной, деревообрабатывающей, лакокрасочной и др.). Светильник соответствует требованиям ТР ТС 004/2011 «О безопасности низковольтного оборудования», ТР ТС 020/2011 «Электромагнитная совместимость технических средств», ТР ЕАЭС 037/2016 «Об ограничении применения опасных веществ в изделиях электротехники и радиоэлектроники», ТР ТС 012/2011 «О безопасности оборудования для работы во взрывоопасных средах». Электрическая прочность изоляции испытана высоковольтным напряжением согласно ГОСТ Р МЭК 60598-1.

Опция(исполнение) **К** - взрывозащищённая распределительная коробка, **In(V)Z**: **n** - количество, **Z** - заглушки, **V** - гермовыводы под бронированный кабель.

Указания по технике безопасности

Запрещается обслуживание светильника под напряжением. Запрещается эксплуатация светильника без защитного заземления. Рабочее положение светильника должно быть таким, чтобы расстояние от источника света до глаз было не менее 0,5 м. Запрещается эксплуатация светильника с поврежденным рассеивателем. Запрещается самостоятельно производить разборку, ремонт или модификацию светильника. В случае возникновения неисправности необходимо немедленно отключить светильник от сети питания. Запрещается накрывать светильник теплоизолирующим материалом.

Правила эксплуатации и установка

Эксплуатация светильника должна производиться в соответствии с «Правилами технической эксплуатации электроустановок потребителей». Источник света, содержащийся в светильнике, может быть заменен только производителем или его сервисным агентом. Установку, замену компонентов и чистку светильника производить только при отключенном питании. Очистку рассеивателя светильника производить мягкой тканью, смоченной в мыльном растворе, по мере его загрязнения. Светильник является обслуживаемым прибором. При установке светильника необходимо предусмотреть возможность свободного доступа для его обслуживания или ремонта. Завод-производитель не несёт ответственности и не компенсирует затраты, связанные со строительными работами и наймом специальной техники, при отсутствии свободного доступа к светильнику для его обслуживания или ремонта.

Утилизация

Светильники на полупроводниковых источниках света (светодиодах) относятся к малоопасным твердым бытовым отходам и утилизируются в соответствии с ГОСТ Р 55102-2012.

Хранение и транспортировка

Светильники должны храниться в закрытых, сухих и проветриваемых помещениях, при температуре от -40 до +50 °С и относительной влажности не более 80%. Не допускать воздействия влаги. Транспортировать в упаковке производителя любым видом транспорта при условии защиты от механических повреждений и непосредственного воздействия атмосферных осадков.

Условия гарантии

Завод-изготовитель обязуется в течение гарантийного срока безвозмездно отремонтировать или заменить светильник, вышедший из строя не по вине покупателя в условиях нормальной эксплуатации.

Гарантийный срок - 60 месяцев с даты поставки светильника. Гарантийный срок эксплуатации аварийного блока составляет 12 месяцев с даты поставки или покупки. Гарантийные обязательства не признаются в отношении изменения оттенков окрашенных поверхностей и пластиковых частей в процессе эксплуатации. В течение гарантийного срока световой поток сохраняется на уровне не ниже 90% от заявляемого номинального светового потока, значение коррелированной цветовой температуры - в соответствии с ГОСТ 34819-21. Гарантия сохраняется в течение указанного срока при условии, что сборка, монтаж и эксплуатация светильников производится специально обученным техническим персоналом в соответствии с паспортом на изделие. Срок службы светильников в нормальных климатических условиях при соблюдении правил монтажа и эксплуатации составляет 12 лет (105 000 часов). Световой поток в течение срока службы сохраняется на уровне не ниже 70% от заявляемого номинального светового потока.

Производитель оставляет за собой право вносить в конструкцию и комплектацию изделия изменения, не ухудшающие технические характеристики изделия, в любое время без предварительного уведомления. Производитель не несет ответственности за возможные опечатки и ошибки, возникшие при печати.

В случае выхода светильника из строя в течение гарантийного срока свяжитесь с заводом-изготовителем по телефону: 8 800 350 48 47, +7 927 812 18 12 - или по электронной почте: rn@faros.ru, info@faros.ru.

Гарантийные обязательства выполняются только при условии соблюдения правил установки и эксплуатации изделия.

Гарантийные обязательства не выполняются производителем при:

- наличии механических, термических повреждений оборудования или его частей;
- наличии следов самостоятельного вскрытия прибора и/или нарушении защитной маркировки;
- поломках, вызванных неправильным подключением светильника;
- перенапряжением в электросети более чем указано в Таблице "Технические характеристики";
- стихийными бедствиями.

При обнаружении вышеописанных нарушений ремонт производится на платной основе по действующим на момент обращения к производителю расценкам.

Габаритные размеры светильника

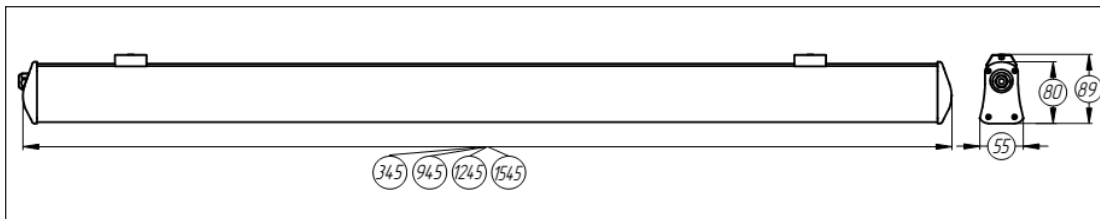
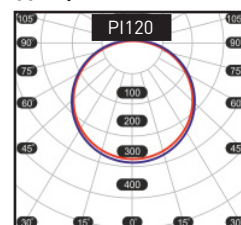


Диаграмма силы света



Расшифровка маркировки светильника

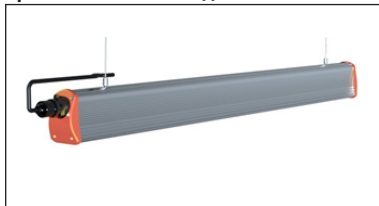
FG 50	5000K ¹	55W ¹	IP66 ¹	EX ¹	K ¹	Z	V	n
Серия	Цветовая температура, Кельвин	Мощность светильника, Ватт	Степень защиты светильника от воздействия окружающей среды	Взрывозащищённое исполнение светильника	Взрывозащищённая распределительная коробка	Количество гермовыводов	Количество заглушек	Необходимое количество

¹ в зависимости от исполнения, в комплект входит взрывозащищённая коробка с гермовыводами под бронированный кабель с указанием V - количество гермовыводов, Z - количество заглушек, ² для светильников с блоком аварийного питания: батарея поддерживает работу светильника не менее 1 ч. при аварийном отключении питающего напряжения. Срок службы батареи составляет 500 циклов заряда-разряда.

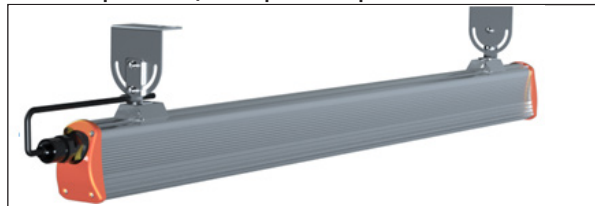
Технические характеристики	FG 50 Ex
Масса нетто, кг. +/- 5 %	2,1/ 2,3/ 3,2/ 4,1
Предельный диапазон входных напряжений, В²	176-264
Частота, не менее, Гц	50
Коэффициент мощности	>0.95
Индекс цветопередачи, CRI	>80
Класс светораспределения по ГОСТ 34819-21	П
Тип кривой силы света по ГОСТ 34819-21	Д
Пульсация светового потока, %	<1
Класс энергоэффективности по EU 874-2012	A++
Срок службы светильников, не менее, часов	105 000
Группа условий эксплуатации в части взаимодействия механических факторов по ГОСТ 17516.1-90	M3
Степень защиты светильника от воздействия окружающей среды по ГОСТ 14254-2015 (IEC 60529:2013)	IP66
Степень защиты обеспечиваемая оболочкой от наружного механического удара по ГОСТ IEC 62262-2015	IK10
Класс защиты от поражения электрическим током	I
Диапазон рабочих температур, С°	от -40 до +50
Климатическое исполнение	УХЛ2
Материал рассеивателя	Поликарбонат
Материал корпуса	Алюминий
Цвет корпуса	Серо-оранжевый
Текстура покрытия корпуса	Матовый

*Питающая сеть должна быть защищена от коммутационных и грозовых импульсных помех. Качество электроэнергии должно соответствовать ГОСТ 32144.

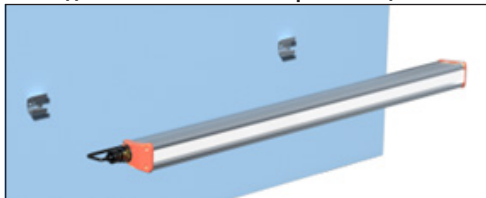
Тросовый способ подвеса



Монтаж при помощи поворотного кронштейна



Накладной способ монтажа при помощи скоб



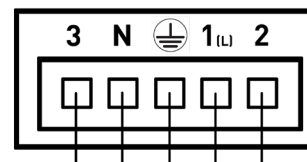
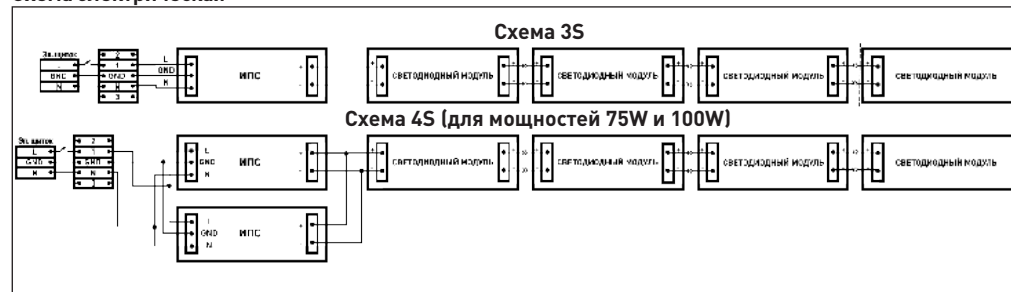
! Интервал между выключением и включением светильника составляет не менее 10 секунд.

Таблица светотехнических характеристик*

Наименование	Тип рассеивателя	Мощность, Вт	Цветовая температура	Световой поток, лм**	Световая эффективность лм/Вт
FG 50 Ex/K	CRYSTAL	20	2700-6500K	1399	70
		30		2525	84
		40		3227	81
		45		3764	84
		55		4479	81
		75		6243	83
		100		8325	83

*светотехнические характеристики могут отличаться в пределах погрешности ± 10%; **световой поток указан для цветовой температуры 5000K.

Схема электрическая



Входящая основная линия питания 220В

N - синий
Земля - желто-зеленый (на схеме GND)
1(L) - коричневый

Входящая аварийная линия питания 220В

2 - белый
3 - черный

Комплектация:

светильник в сборе - 1 шт., паспорт - 1 экз., упаковка - 1 шт.

Дополнительная комплектация:

тросовый подвес M4 микролифт (1.5м) - 1 комплект.,
скоба переходник FF 90 - 2шт.,
кронштейн поворотный FF 50 BRACKET - 2шт.